

Guía de comunicación científica clara y confiable: cómo demostrar veracidad en los textos académicos

Recomendaciones lingüísticas y comunicativas para fortalecer la credibilidad, el rigor y la fiabilidad de los trabajos académicos



FUNDAMENTOS DEL RIGOR LINGÜÍSTICO



Tono académico objetivo

Utiliza un lenguaje imparcial y libre de cargas emocionales, evitando adjetivos que promuevan una agenda personal o juicios de valor subjetivos.



Precisión y claridad terminológica

Define con exactitud los términos técnicos y evita la jerga innecesaria o las generalizaciones vagas que puedan confundir al lector.



Revisión formal y gramatical

La ausencia de errores ortográficos, gramaticales o tipográficos es un indicador esencial de cuidado profesional y seriedad intelectual.

ESTRATEGIAS PARA LA DEMOSTRACIÓN DE EVIDENCIAS



El vínculo con el origen

Conecta cada afirmación con su fuente original mediante citas precisas, facilitando siempre que el lector pueda rastrear y verificar la información.



Respaldo mediante datos sólidos

Refuerza tus argumentos con hallazgos, observaciones de campo o estadísticas provenientes de fuentes con autoridad reconocida e institucional.



Uso de paratextos

Emplea resúmenes (*abstracts*), índices y conclusiones claras para que el lector pueda evaluar rápidamente la relevancia y el alcance de tu investigación.

LISTA DE VERIFICACIÓN RÁPIDA (Método PANTERA/CRAAP)

- ✓ Actualidad y relevancia
- ✓ Autoridad y exactitud
- ✓ Propósito y objetividad

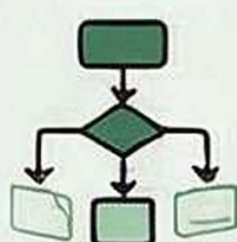


ÉTICA Y TRANSPARENCIA COMUNICATIVA



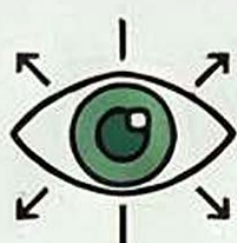
Comunicación de la incertidumbre

Presenta los resultados y sus limitaciones de forma honesta, evitando exagerar los impactos y reconociendo que la ciencia produce conocimiento revisable.



Transparencia metodológica

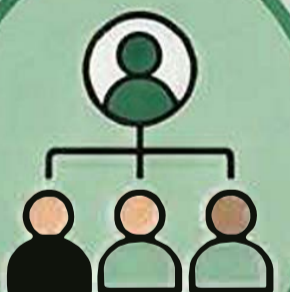
Describe tu metodología de manera clara para que el proceso de recopilación y análisis de datos sea transparente y, de ser necesario, repetible.



Honestidad ante el sesgo

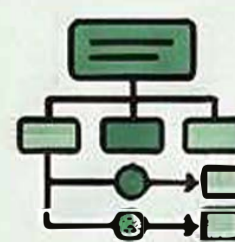
Identifica y declara cualquier sesgo potencial en la información utilizada, integrando diversas perspectivas para ofrecer una visión más equilibrada.

RECOMENDACIONES DE INCLUSIÓN Y ESTRUCTURA



Lenguaje inclusivo y genérico

Se aconseja el uso de sustantivos colectivos (alumnado, ciudadanía) o abstractos (autoría, dirección) para garantizar una comunicación profesional y diversa.



Organización lógica del discurso

Utiliza encabezados, viñetas y una estructura jerárquica que facilite la navegación y la comprensión del hilo argumental del texto.



Contexto de autoridad

No asumas fiabilidad absoluta solo por un título; comunica siempre la relación directa entre la experiencia del autor citado y el tema específico tratado.